

- Transmisja pakietowa GSM/GPRS
- Integralny modem GSM 850/900/1800/1900
- Autonomiczne logowanie się do sieci GSM/GPRS
- 8 optoizolowanych wejść binarnych/licznikowych
- 2 optoizolowane wyjścia binarne
- Możliwość odtwarzania zapamiętanych komunikatów głosowych
- Automatyczne wysyłanie komunikatu alarmowego po aktywacji wejścia ALARM (SMS/GPRS)
- Automatyczne odbieranie przychodzących połączeń głosowych, oddzwanianie lub wykonywanie połączeń
- Automatyczna generacja potwierdzeń przeprowadzonych połączeń głosowych
- Opcjonalny port komunikacyjny do monitoringu lub diagnostyki urządzeń zewnętrznych (RS-232, RS-485)
- Obsługa kart MicroSD
- Port USB



Specjalizowany Moduł Alarmowy dla wind, MT 512, jest dedykowanym, profesjonalnym urządzeniem spełniającym wymagania normy PN EN81-28:2003 "System zdalnego alarmowania w dźwigach osobowych i towarowych", zharmonizowanej z Dyrektywą Dźwigową 95/16/WE.

Moduł umożliwia monitorowanie stanu na 8 wejściach binarnych, sterowanie 2 wyjściami, nawiązanie połączenia głosowego z serwisem oraz odtwarzanie zapamiętanych komunikatów z karty Micro SD. Moduł posiada port USB, opcjonalnie może być wyposażony w port komunikacyjny RS-232, RS-485 dla potrzeb monitorowania i diagnostyki urządzeń zewnętrznych.

Z uwagi na bezprzewodowy charakter wykorzystywanej transmisji GSM/GPRS moduł znakomicie nadaje się w przypadkach braku dostępu do tradycyjnych linii telefonicznych lub w przypadku konieczności zwiększenia niezawodności oraz optymalizacji kosztów eksploatacyjnych systemów alarmowania i monitorowania.

Dzięki zwartej konstrukcji urządzenia, integralnemu modemu GSM/GPRS, odpowiednio dobranym parametrom technicznym umożliwiającym bezpośrednią współpracę ze standardowym Interkomem w kabinie windy, MT-512 jest optymalnym rozwiązaniem zarówno dla nowo powstających jak i aktualnie remontowanych dźwigów osobowych i towarowych.

Zasoby

- 1 dedykowane optoizolowane wejście alarmowe z ustawianym czasem nieczułości na ponowną aktywację
- 7 optoizolowanych wejść binarnych/licznikowych
- Wyjście AUDIO dostosowane do standardowego Interkomu
- 2 optoizolowane, uniwersalne wyjścia binarne, wejścia binarne lub licznikowe
- Opcjonalny port RS-232, RS-485 do dołączania urządzeń zewnętrznych (monitorowanie, diagnostyka)
- Wewnętrzna pamięć flash na dane konfiguracyjne z możliwością zdalnej aktualizacji
- Dodatkowa pamięć zewnętrzna (karta mikroSD)
- Zegar czasu rzeczywistego RTC

Funkcjonalność

- Sposoby komunikacji
 - GPRS - transmisja pakietowa
 - SMS
 - AUDIO
- Możliwość samodzielnego zgłaszania zdarzeń alarmowych (*unsolicited messages*) do centrum serwisowego w wyniku aktywacji wejścia ALARM, zmiany stanu na wejściu lub wyjściu binarnym, przekroczenia zakresu na wejściu licznikowym, restartu urządzenia, zalogowania do GPRS lub zakończenia połączenia głosowego
- Możliwość wysyłania SMS w wyniku aktywacji wejścia ALARM, zmiany stanu na wejściu lub wyjściu binarnym, przekroczenia zakresu na wejściu licznikowym, restartu urządzenia, zalogowania do GPRS lub zakończenia połączenia głosowego
- Ustawiany programowo czas nieaktywności wejścia ALARM w celu zmniejszenia nieuzasadnionego wysyłania komunikatów alarmowych przy wielokrotnej, następującej po sobie aktywacji alarmu
- Programowalna stała filtracji dla wejść binarnych
- Automatyczne potwierdzenie wykonania połączenia głosowego
- Diagnostyka toru AUDIO
- Możliwość transmisji danych do/z urządzeń podłączonych do portu komunikacyjnego (opcja)
- Możliwość zdalnej zmiany parametrów konfiguracyjnych modułu
- Zabezpieczenie przed nieuprawnionym dostępem w postaci listy uprawnionych numerów telefonów i IP, opcjonalnie hasło do konfiguracji
- Przyjazne narzędzia konfiguracyjne
- Łatwa integracja z oprogramowaniem centrum serwisowego
- Diody LED (zasilanie, stan wejść i wyjść binarnych, aktywność komunikacji GSM, siła sygnału GSM, aktywność GPRS, aktywność portu USB, aktywność dodatkowego portu komunikacyjnego, aktywne połączenie głosowe, karta mikroSD, sygnalizacja błędów)
- Rozłączalne listwy zaciskowe
- Zasilanie 9 - 30V DC
- Montaż na szynie DIN

Ogólne

Wymiary (dl. x szer. x wys.)	105x86x58 mm
Waga	300 g
Sposób mocowania	DIN Rail 35mm
Temperatura pracy	-20 ... +50°C
Klasa ochrony	IP40

Modem GSM/GPRS

Typ modemu	WAVECOM WIRELESS CPU
GSM	Czterozakresowy (850/900/1800/1900)
Zakresy częstotliwości:	
GSM 850	Nadajnik: 824MHz – 849 MHz Odbiornik: 869 – 894 MHz
EGSM 900	Nadajnik: 880MHz – 915 MHz Odbiornik: 925 – 960 MHz
DCS 1800	Nadajnik: 1710MHz – 1785 MHz Odbiornik: 1805 – 1880 MHz
PCS 1900	Nadajnik: 1850 – 1910 MHz Odbiornik: 1930 – 1990 MHz
Moc szczytowa nadajnika GSM850/EGSM900	33 dBm (2W) - stacja klasy 4
Moc szczytowa nadajnika DCS1800/PCS1900	30 dBm (1W) - stacja klasy 1
Modulacja	0,3 GMSK
Odstęp międzykanałowy	200 kHz
Antena	50Ω

Zasilanie

Napięcie stałe (DC)	9 ... 30 V	
Prąd wejściowy (A) (dla 12 V DC)	Idle	Max
	0,06	0,50

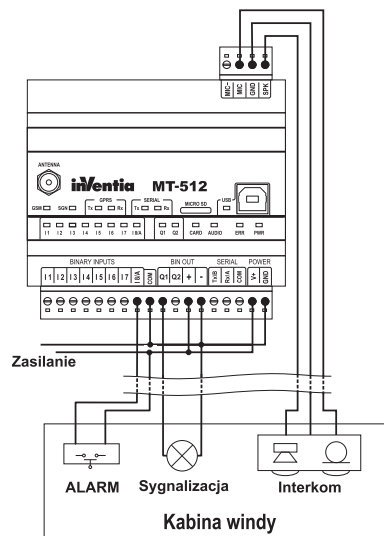
Wejścia I1...ALARM/I8

Maksymalne napięcie wejściowe	-30 ... 30 V
Rezystancja wejściowa	5,4 kΩ
Wejściowe napięcie ON	> 9V lub < -9V
Wejściowe napięcie OFF	-3 ... 3V

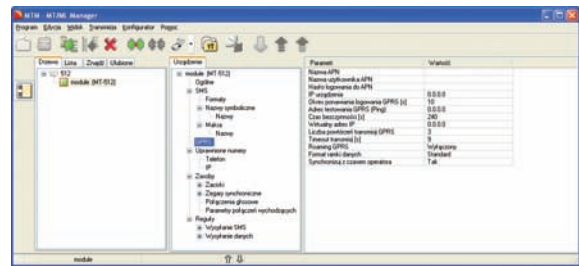
Wyjścia Q1,Q2

Zakres napięcia wyjściowego	0 ... 30V
Zalecany średni prąd dla pojedynczego wyjścia	50mA
Prąd dla pojedynczego wyjścia	350mA max.
Średni prąd dla wszystkich wyjść	400mA max.
Spadek napięcia dla 350mA	< 3,5V max.
Prąd w stanie wyłączonym	< 0,2mA max.

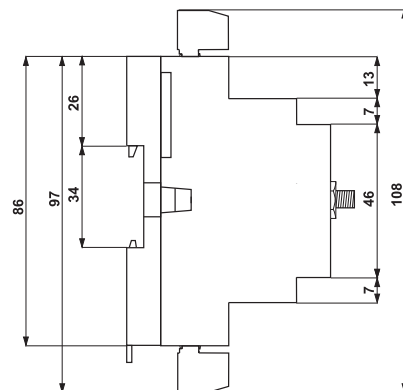
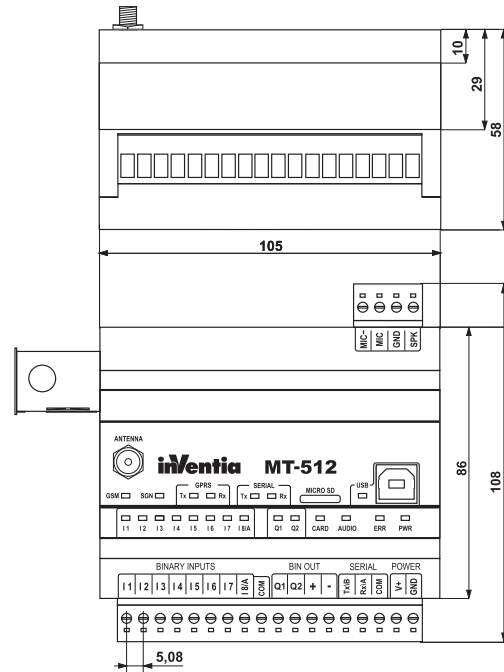
Przykładowe podłączenia



Oprogramowanie konfiguracyjne



Rysunki i wymiary (wszystkie wymiary w milimetrach)



Dodatkowe informacje:



INVENTIA Sp. z o.o.

ul. Kulczyńskiego 14, 02-777 Warszawa

tel.: +48 22 545-32-00, 545-32-01

fax: +48 22 643-14-21

inventia@inventia.pl, www.inventia.pl

info@telemetry.pl, www.telemetry.pl



INVENTIA stosuje certyfikowany System Zarządzania Jakością ISO 9001:2008. Projekt jest współfinansowany przez Unię Europejską ze środków Europejskiego Funduszu Rozwoju Regionalnego.